

# Zirkonzahn<sup>®</sup>

*Human Zirconium Technology*



**100% ZIRCONONE PRETTAU<sup>®</sup> – MADE BY CAD/CAM**

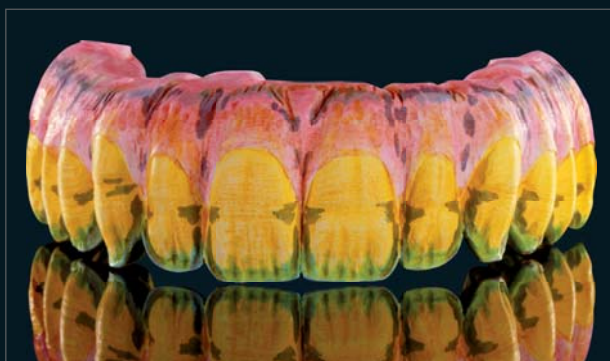
*« La zircone a besoin de héros » Enrico Steger*

## PRETTAU® BRIDGE SUR 6 IMPLANTS

*Le patient pour lequel nous avons réalisé ce travail, souhaitait une solution esthétique, biocompatible et stable dans le temps. La situation initiale : un maxillaire édenté, restauré de façon provisoire avec un bridge Toronto en résine sur six implants. Notre objectif était de remplacer le provisoire par une restauration finale.*

*Au laboratoire, nous avons commencé avec la modélisation virtuelle du prototype en résine qui a été fraisé ensuite en se basant sur les modèles articulés et l'empreinte. Le patient a porté le prototype en tant que provisoire pendant 2 mois. Durant cette période, il a testé l'usage, la phonétique et l'esthétique. Afin d'accroître la sécurité de planification et d'augmenter la consultation des patients, les prototypes sont fabriqués dans notre laboratoire. Les modifications apportées par le dentiste peuvent être facilement transférées au logiciel CAD par le biais du scannage 1:1 et permettre l'élaboration de la restauration finale. Dans ce cas, le prototype a été légèrement modifié. Sans devoir répéter les étapes précédentes, la structure en résine a pu être transférée exactement à la planification CAD réalisée auparavant. Ensuite, la structure en Zircone Prettau® a été fraisée avec la fraiseuse M5 Heavy Metal. Dans l'élaboration manuelle de la structure non encore frittée, les étapes suivantes ont été effectuées : réduction du secteur antérieur des dents en maintenant un bord incisal entièrement anatomique et coloration avec les couleurs Colour Liquid Prettau® Aquarell. Après la sinterisation, la restauration a été stratifiée avec ICE Zirkon Céramique, colorée avec les Teintes maquillantes ICE Zirkon 3D by Enrico Steger et finalisée avec une cuisson de glaçage.*

*Après le collage des bases en titane anodisées en or dans la structure, la restauration hautement esthétique a été transvissée occlusalement dans la bouche du patient.*



# LE BRIDGE PRETTAU®

*Fernando Rojas-Vizcaya, DDS, MS – Mediterranean Prosthodontic Institute, Espagne  
Proth. Dent. Federico Presicci – Zirkonzahn Education Center Brunico, Tyrol du Sud*



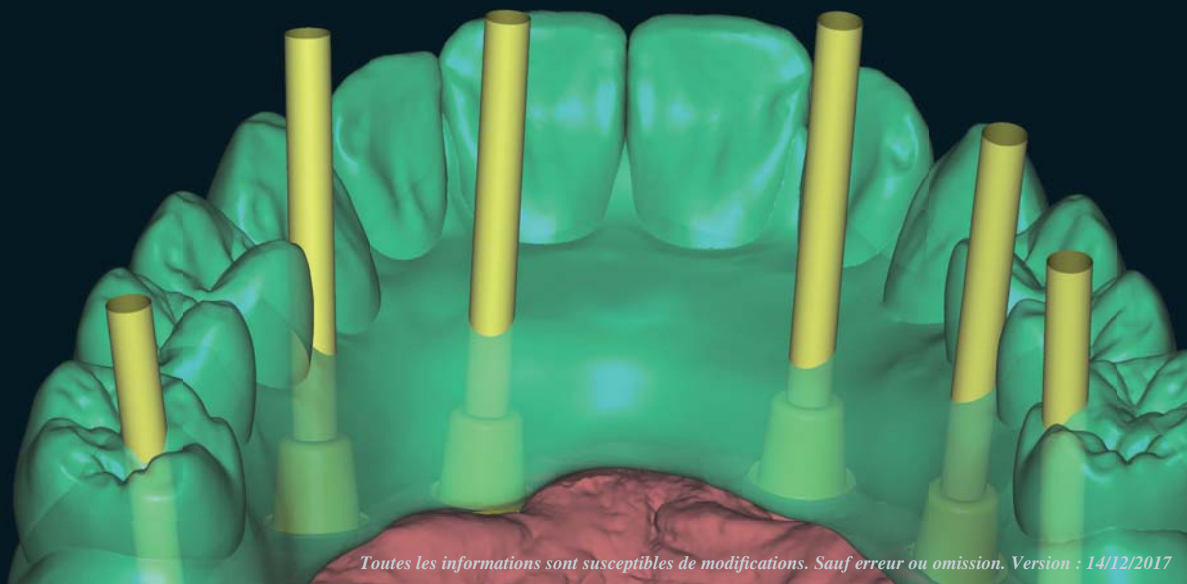
**Zirkonzahn®**



## HUMAN ZIRCONIUM TECHNOLOGY

*Zirkonzahn Worldwide – Tél +39 0474 066 680 – Tél +33 388 23 30 97 – [info@zirkonzahn.com](mailto:info@zirkonzahn.com)*

*ROTEC – Tél +33 240 62 11 02 – Fax +33 240 24 72 15 – [contact@rotec.fr](mailto:contact@rotec.fr) – [www.rotec-fr.com](http://www.rotec-fr.com)*



WEAA5762=

*Toutes les informations sont susceptibles de modifications. Sauf erreur ou omission. Version : 14/12/2017*